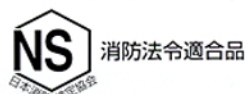


# 住宅用火災警報器

## NEW 住宅用火災警報器

一般住宅への火災警報器の設置が義務付けられました。



住宅用火災警報器



SS - 2LGN-10

煙感知タイプ(光電式)

サイズ：100×100×42mm  
(取付板を使用しない時)  
音 圧：85dB/m 以上  
(定格電圧時)  
電池寿命：約10年

壁掛け & 天井付



SS - 2LGN-10



YSA - 210JP

煙感知タイプ(光電式)

サイズ：φ106×52mm  
音 圧：70dB/m 以上  
電池寿命：約10年

壁掛け & 天井付



YSA - 210JP



FSKJ206-B

煙感知タイプ(光電式)

サイズ：φ98×41mm  
音 圧：70dB/m 以上  
(当社測定値約85dB)  
電池寿命：約10年

壁掛け & 天井付



FKSJ206-B

OSA - 1R

煙感知タイプ(光電式)

サイズ：φ31×66mm  
(ベース取付時)  
音 圧：70dB/m 以上  
電池寿命：約4年  
電池交換可

天井付



OSA - 1R

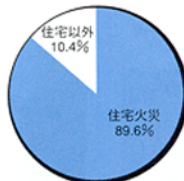
※上記の他、熱感知タイプも取り扱っております。

上記以外のメーカーも取り扱っております。

### 〈住宅火災の実態〉

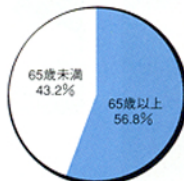
(出典 平成17年版 消防白書より)

●建物火災による死者のうち住宅火災による死者は約9割  
(H16年中 1,159人中1,038人(89.6%) 放火・自殺者を除く)



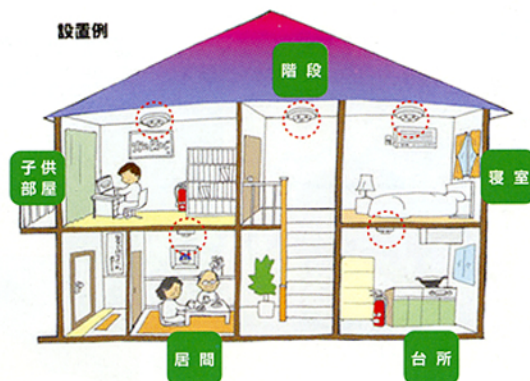
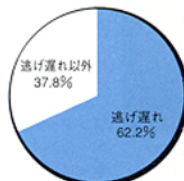
●住宅火災による死者のうち65歳以上の高齢者が半数以上  
(H16年中 1,038人中590人(56.8%) 放火・自殺者を除く)

今後超高齢社会をむかえ、さらなる死者数の増加が予想されます。



●住宅火災による死者の発生要因として最も多いのが「逃げ遅れ」  
(H16年中 1,038人中645人(62.2%) 放火・自殺者を除く)

火災を早期に発見することで、住宅火災による死者を減らすことができます。



尊い命や財産を守るためにすべての部屋への設置をお勧めします。